

**DO WYNAJĘCIA**

**BIURO**

w pięknej kamienicy

**OD 60 zł/m<sup>2</sup>**

**ZWOLNIENIE z czynszu \***

**Gdańsk Wrzeszcz, ul. Pniewskiego 1**

**lokal użytkowy na biuro  
nr 1 na parterze 103,52 m<sup>2</sup>  
z balkonem i piwnicą**



**Gdańskie  
Nieruchomości**



**GDAŃSK  
Wrzeszcz**

**ul. Pniewskiego 1**

**\* ZWOLNIENIE z czynszu do 6 m-cy na  
dostosowanie lokalu do użytkowania**

## Informacje o lokalu

Lokal w stanie deweloperskim, przeznaczony na działalność biurową typu: kulturalna, sportowa, edukacyjna, społeczna, zdrowotna i podobne

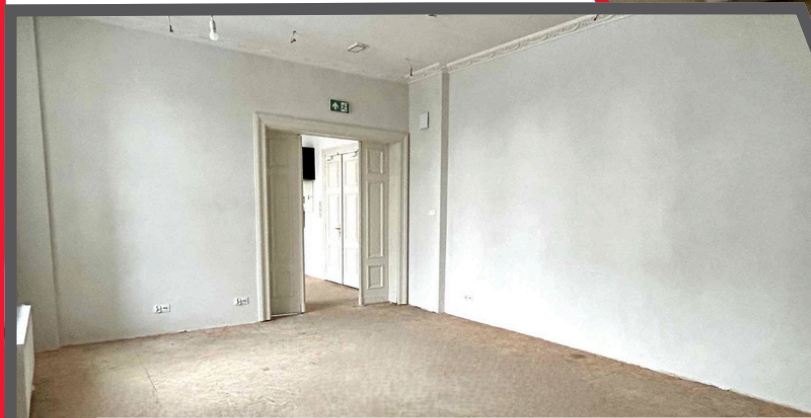
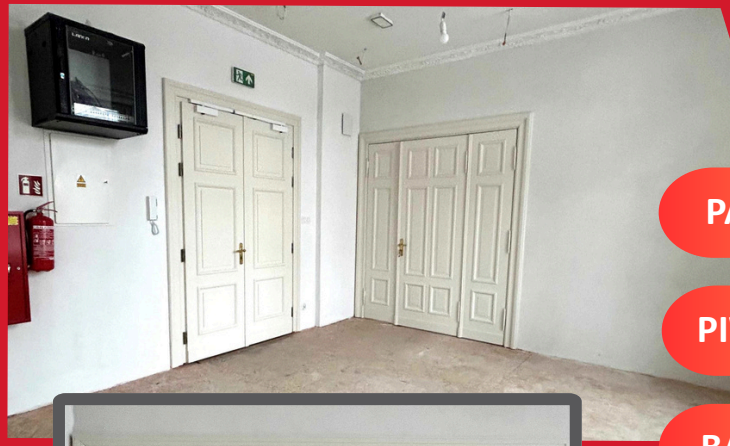
**PARTER**

2 pomieszczenia, korytarz, 2 WC, pomieszczenie socjalne, balkon, PIWNICA 21,98 m<sup>2</sup>

**PIWNICA**

Ogrzewanie gazowe, ciepła woda, instalacje wod-kan, elektryczna i wentylacja

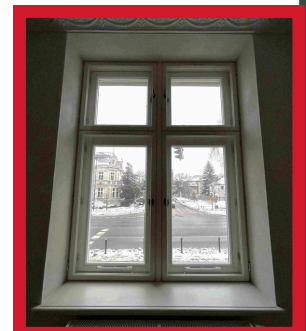
**BALKON**



Lokal do obejrzenia po uprzednim umówieniu  
**tel: 693-957-492; 516-303-702**

Pisemne oferty najmu należy składać  
**do dnia 29.05.2026 r.**  
w Kancelarii Głównej Gdańskich  
Nieruchomości, ul.Partyzantów 74

„Pełna treść ogłoszenia zawierająca szczegóły dotyczące zasad najmu i warunków najmu znajduje się na stronie [www.nieruchomoscigda.pl](http://www.nieruchomoscigda.pl) w zakładce: wiadomości / procedury najmu”



Gdańsk Wrzeszcz, ul.Pniewskiego 1/1