

DO WYNAJĘCIA

BIURO

w pięknej kamienicy

OD 60 zł/m²

ZWOLNIENIE z czynszu *

Gdańsk Wrzeszcz, ul. Pniewskiego 1

**lokal użytkowy na biuro
nr 2 na parterze 91,30 m²
z piwnicą 16,19 m²**



**Gdańskie
Nieruchomości**



**GDAŃSK
Wrzeszcz**

ul. Pniewskiego 1

*** ZWOLNIENIE z czynszu do 6 m-cy na
dostosowanie lokalu do użytkowania**

Informacje o lokalu

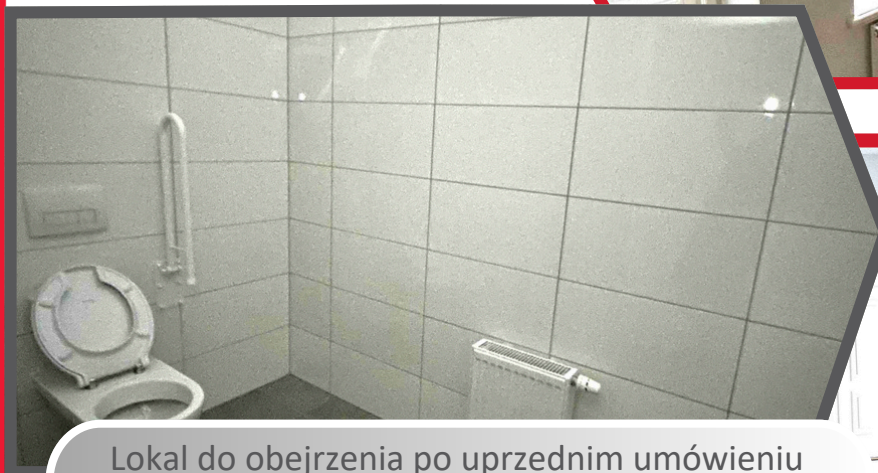
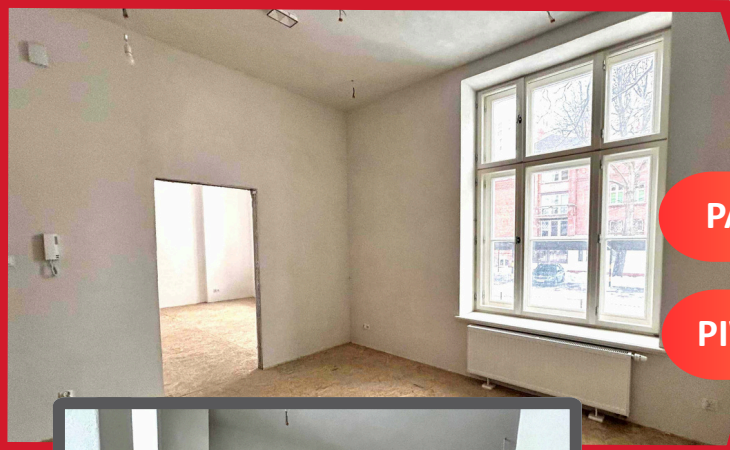
Lokal w stanie deweloperskim, przeznaczony na działalność biurową typu: kulturalna, sportowa, edukacyjna, społeczna, zdrowotna i podobne

PARTER

2 pomieszczenia, korytarz,
2 WC, pomieszczenie socjalne,
PIWNICA 16,19 m²

PIWNICA

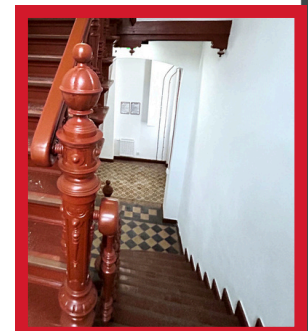
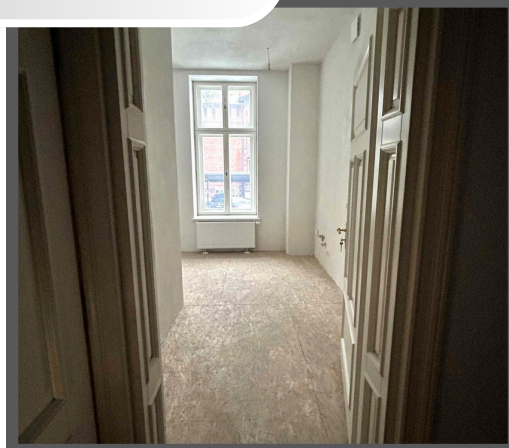
Ogrzewanie gazowe, ciepła woda, instalacje wod-kan, elektryczna i wentylacja



Lokal do obejrzenia po uprzednim umówieniu
tel: 693-957-492; 516-303-702

Pisemne oferty najmu należy składać
do dnia 29.05.2026 r.
w Kancelarii Głównej Gdańskich
Nieruchomości, ul.Partyzantów 74

„Pełna treść ogłoszenia zawierająca szczegóły dotyczące zasad najmu i warunków najmu znajduje się na stronie www.nieruchomoscigda.pl w zakładce: wiadomości / procedury najmu”



Gdańsk Wrzeszcz, ul.Pniewskiego 1/2